

# Glasfaser für Glandorf-Schwege!

**Ihr Mitmachen entscheidet  
über den Ausbau!**

Infoveranstaltung zum Netzausbau in Ihrer Region



# **Grußworte Bürgermeister Landkreis Osnabrück**

# Glasfaserausbau im Landkreis Osnabrück

Es ist Zeit in eine zuverlässige digitale Zukunft zu starten!

## Förderfähige Ausbaubereiche

Der Landkreis Osnabrück baut mit Bundes- und Landesförderung die sogenannten unterversorgten weißen und grauen Flecken. Der Ausbau der weißen Flecken wird Ende 2026 abgeschlossen sein, die grauen Flecken werden nach Abschluss der Ausschreibung Mitte des Jahres 2026 mit dem Bau.

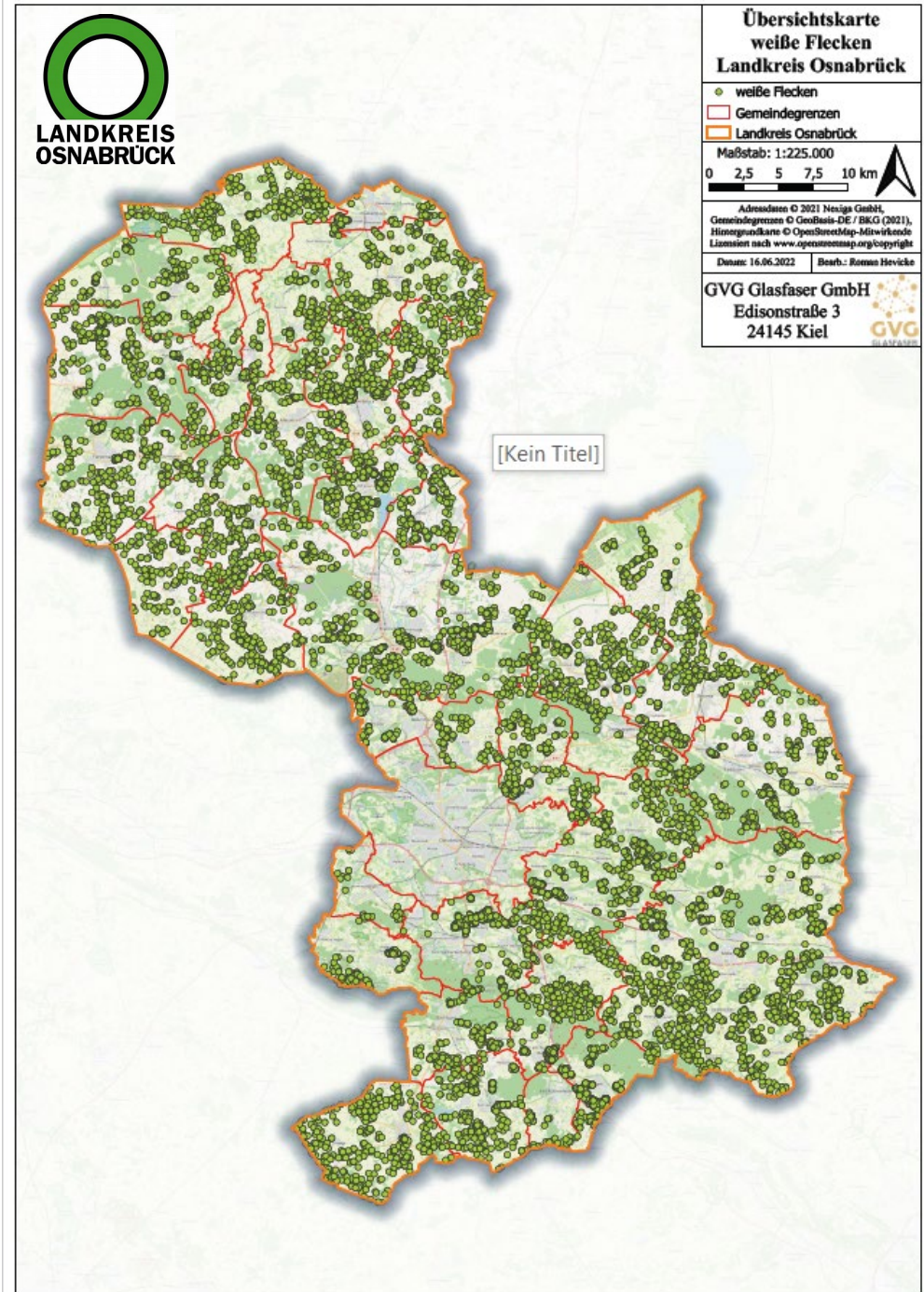
*Die GVG Glasfaser mit der Marke teranet ist durch Gewinn der europaweiten Ausschreibung seit dem 01.09.22 verantwortlich für die Vermarktung und den Netzbetrieb der weißen Flecken.*

## Schwege ist nicht für den förderfähigen Ausbau geplant

Glandorf Schwege wird aktuell mit einem VDSL-Kupfernetz versorgt und für den „graue Flecken –Ausbau“ in 2026/27 nicht geplant. Es würde also nur ein geförderter Ausbau ab frühestens 2029 erfolgen, wenn der eigenwirtschaftliche Ausbau der GVG auf Grund einer zu geringen Beteiligung nicht erfolgen kann.

Die Bundesnetzagentur (BNetzA) hat im Januar 2026 ein Regulierungsmodell für die schrittweise Kupferabschaltung veröffentlicht, um den Wechsel zu Glasfaser (FTTH) zu beschleunigen.

Ziel ist es, alte DSL-Kupferleitungen dort zu deaktivieren, wo Glasfaser verfügbar ist, angestrebt ist bis ca. 2030–2035.



# Warum sind wir heute hier?

Machen wir gemeinsam das Unmögliche möglich!

- **Die harte Realität:** Grundsätzlich ist das Gebiet Glandorf-Schwege **wirtschaftlich betrachtet** mit der üblichen Anschlussquote und den gängigen Vertriebs- und Marketingkosten **nicht umsetzbar!**
- Investitionen von mehr als 700.000 Euro erfordern eine hohe Anschlussquote **von mindestens 75%** - das entspricht 204 Verträgen bzw. 168 angeschlossene Gebäude!
- Nur wenn nahe **alle Bürger** mitmachen und die Gemeinde **aktiv** die Vertriebsmaßnahmen übernimmt, kann Glandorf-Schwege an die Infrastruktur der Zukunft angeschlossen werden!
- Bei Nichterreichen werden die geschlossenen Verträge storniert – **Sie gehen also kein Risiko ein!**

Bis zum  
24.04.26  
entscheiden  
und mit hoher  
Quote  
Glasfaser für  
Schwege  
sichern!



# Wer sind wir?

**Unser Ziel: Der Bau flächendeckender Glasfasernetze.  
Hochleistungsfähig, nachhaltig und zukunftsweisend.**

- Muttergesellschaft GVG Glasfaser GmbH wurde 2014 in Kiel gegründet
- rund 250 feste Mitarbeiterinnen und Mitarbeiter in der Unternehmensgruppe
- Starke Glasfasermarke: **teranet**
- Mehr als 180.000 Kunden in 260 Kommunen bundesweit
- Bundesweit in den Top Ten der Glasfaseranbieter
- Nachhaltig aufgestellt dank langfristigem und verantwortungsvollem Investor Palladio Partners
- Als Experten im Bereich der Breitbandversorgung bringen wir die Glasfasertechnologie bis ins Gebäude unserer Kunden. Der gesamte Glasfaserausbau liegt bei uns in einer Hand:



Netzplanung



Produktentwicklung



Marketing & Vertrieb



Netzbau



Betrieb 24/7



Finanzierung



Dienste

# Das Pilot-Projekt Glasfaserausbau Glandorf-Schwege

Zahlen, Daten, Fakten



## Eigenwirtschaftlicher Ausbau

- Potenzielle Hausanschlüsse: **224**
- Potenzielle Nutzungseinheiten: **272**
- Trassenbau innerorts: ca. **4.700 m**
- Hausanschlusslängen: ca. **2.900 m**
- Investition: über **700.000 Euro**

Ihre Entscheidung für Glasfaser zählt, damit die zukunftsichere Highspeed-Anbindung in Ihr Zuhause nach Schwège kommt!

Jetzt  
entscheiden und  
bis zu  
2398 Euro  
Anschlusskosten  
sparen!



# Das Pilot-Projekt Glasfaserausbau Glandorf-Schwege

## FAZIT - Kein Risiko für Sie!



- für eine Bauentscheidung werden zwingend mindestens 75% Anschlussquote benötigt
- Bei Nichterreichen werden die geschlossenen Verträge storniert – **Sie gehen also kein Risiko ein!**
- Keine Baukosten bei Tarifabschluss in der Vermarktung!
- Kündigung nach 24 Monaten möglich!
- Anbieterwechsel wird für Sie übernommen!

**Daher: Mitmachen! Sie können nur gewinnen – verlieren können Sie nicht!**



# Warum eigentlich Glasfaser?

Glasfaser verbindet! Die Zukunft ist jetzt – nicht morgen!

- **Alle sind online!**  
Mehr Endgeräte gleichzeitig im Netz = Steigerung der benötigten Bandbreite
- **Hohe Datenübertragungen!**  
Streamen in HD-Qualität – zum Filmegucken, zum Spielen, für Videokonferenzen und zum Lernen
- **Schnelles Wachstum!**  
Alle reden schon von 8K, obwohl 4K noch längst nicht bei allen funktioniert
- **Alles digital steuern!**  
Vom Smarthome, über Telemedizin bis hin zu Dienstleistungs-Apps...
- **Bedarf an schnellerer Bandbreite**  
verdoppelt sich etwa alle 2 Jahre



**Film „Warum Glasfaser“**

**<https://youtu.be/mJ3yb4iEiWA>**

# Warum eigentlich Glasfaser?



Das spricht alles dafür!



- Der Bedarf an schnellerer Bandbreite verdoppelt sich jährlich
- Alte Kupferkabel (Telefonkabel) und die umfunktionierten Koaxial-Fernsehkabel stoßen bei der Datenübertragung an ihre Grenzen.
- Übertragung der Daten in „Lichtgeschwindigkeit“
- Stabile Bandbreiten ohne Schwankungen und Bandbreitenteilung
- Nahezu grenzenlose Leistungsreserven
- Synchrone Down- und Uploadgeschwindigkeiten sind nur auf Glasfasernetzen möglich
- Nachhaltige Aufwertung Ihres Eigenheims
- Kupfer verbraucht bis zu 7-fach mehr Strom als echte Glasfasernetze.



# Von der Vermarktung bis zur Installation

## 1. Vermarktung und Vertragsabschluss

- Schließen Sie Ihren Vertrag über die Online-Bestellstrecke ab.

## 2. Prüfung der Wirtschaftlichkeit

- Die Wirtschaftlichkeit wird geprüft und nach positivem Ausbauentscheid das Projekt der Bauplanung übergeben.

## 2. Bauplanung

- Feinplanung der Oberflächenbeschaffenheiten, des Netzes und der Hausanschlüsse
- Ortsbegehungen

## 3. Ausbau:

- Start des Tiefbaus in den Straßenzügen und Kabelverlegung bis direkt in Ihr Gebäude.

## 4. Aktivierung:

- Geräte „unter Licht“
- Freischaltung schon während des Baus

**Und so kommt die  
Glasfaser von teranet  
zu Ihnen nach Hause...**

**Film „Wie kommt Glasfaser ins Haus“**

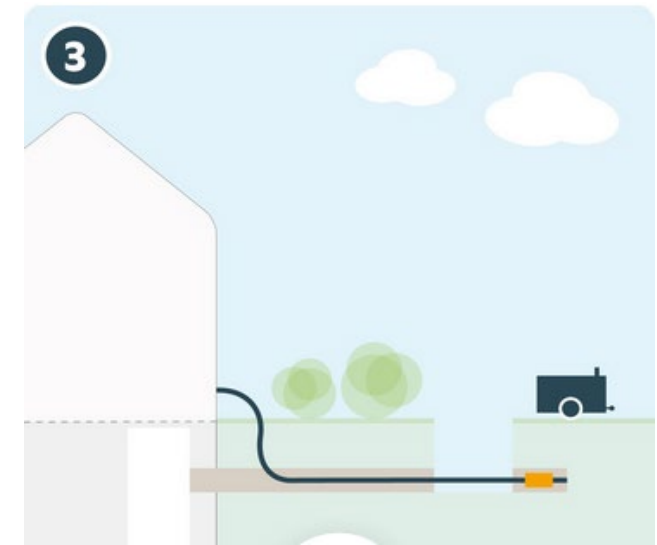
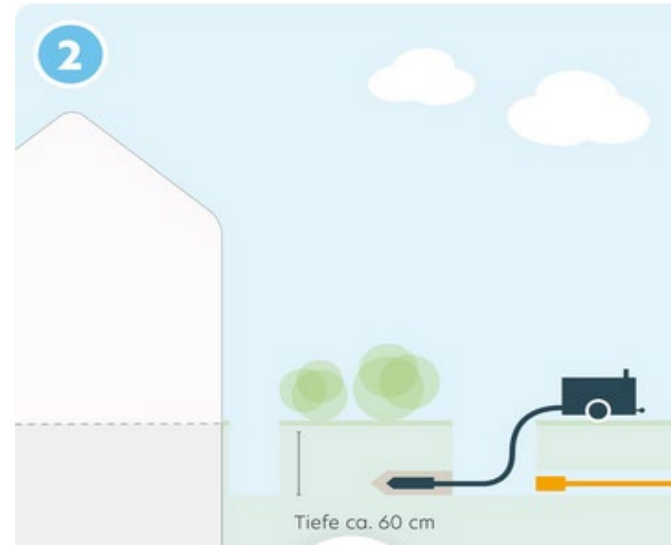
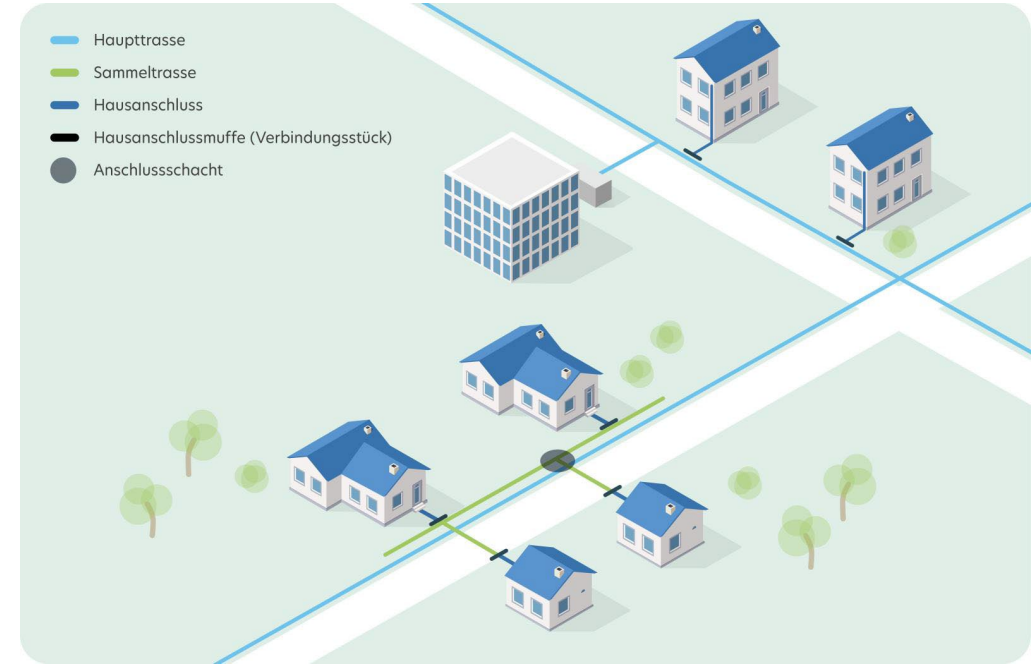
**[https://youtu.be/IVJT\\_ZEYLq0](https://youtu.be/IVJT_ZEYLq0)**

# Der Bauablauf

Schnell und einfach – Ohne große Beeinträchtigung!

## Der Hausanschluss besteht aus:

- Tiefbau von Grundstücksgrenze - straßenseitigen Gebäudefront kostenfrei bis zu 10 Metern.
- kostenfreie Leerrohre sowie Glasfasern in unbegrenzter Länge
- Hauseinführung und Anschlussdose
- Inbetriebnahme!





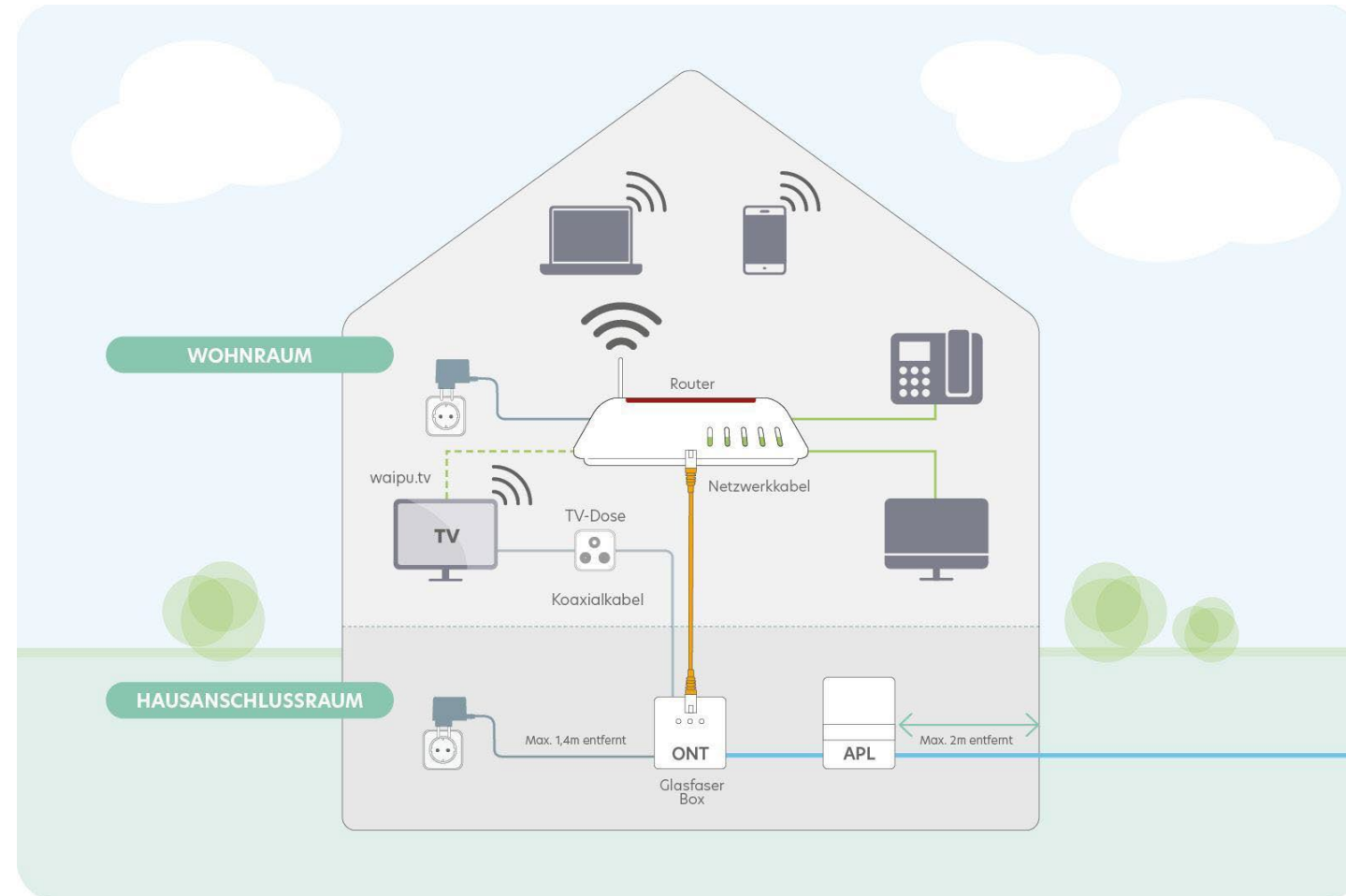
# Was passiert im Haus?

## Ihr Anschluss – ganz einfach!

- In Ihrem Keller oder Erdgeschoss wird ein sogenannter APL (Hausübergabepunkt) und eine Glasfaserbox, der sogenannte ONT installiert
- An den ONT wird mit einem Netzkabel der Router angeschlossen und vorhandene Endgeräte wie gehabt mit dem Router verbunden – fertig!

### Wichtige Info

Sorgen Sie bitte dafür, dass für ONT und Router Steckdosen im Umkreis von 1,40 Meter vorhanden sind.



# Ihr Hausanschluss – in der in der Vermarktungsphase kostenlos!



## VERMARKTUNGSPHASE

In der **Vermarktungsphase**<sup>1</sup> bündeln wir die Nachfrage. Wird bis zum Stichtag die erforderliche Quote erreicht, startet der Glasfaserausbau in Ihrer Region. Mit einem Produktvertrag von teranet ist Ihr Hausanschluss in dieser Phase für Sie bereits inklusive. Ohne Abschluss eines teranet Produktvertrags erfolgt die Hausanschlusserstellung zu den Konditionen laut unserer Preisliste.

### mit Abschluss eines Produktes von teranet<sup>4</sup>

Anschlussplanung entfällt

Hausanschlusserstellung<sup>5</sup> entfällt

.....

### ohne Abschluss eines Produktes von teranet

Anschlussplanung entfällt

Hausanschlusserstellung<sup>5</sup> 1.999,00 €<sup>6</sup>

Mit Ihrem Vertragsabschluss sichern Sie sich und Ihrer Gemeinde nicht nur eine zukunftssichere Infrastruktur – sondern **sparen** auch noch bis **zu 2398,-** Anschlusskosten!

## BAUPHASE

In der **Bauphase**<sup>2</sup> fällt bei Abschluss eines Produktvertrags mit teranet nur der Preis für die Anschlussplanung an – der Hausanschluss selbst ist für Sie kostenfrei. Ohne Produktvertrag fällt ein Gesamtbetrag für die Planung und Erstellung des Hausanschlusses an.

### mit Abschluss eines Produktes von teranet<sup>4</sup>

Anschlussplanung 399,00 €<sup>6</sup>

Hausanschlusserstellung<sup>5</sup> kostenlos

.....

### ohne Abschluss eines Produktes von teranet

Anschlussplanung 399,00 €<sup>6</sup>

Hausanschlusserstellung<sup>5</sup> 1.999,00 €<sup>6</sup>

## BETRIEBSPHASE

In der **Betriebsphase**<sup>3</sup> ist der Glasfaserausbau in Ihrer Straße abgeschlossen. Der Preis für die nachträgliche Hausanschlussplanung und -erstellung richtet sich danach, ob Sie gleichzeitig einen Produktvertrag mit teranet abschließen.

### mit Abschluss eines Produktes von teranet<sup>4</sup>

Anschlussplanung 399,00 €<sup>6</sup>

Hausanschlusserstellung<sup>5</sup> 1.499,00 €<sup>6</sup>

.....

### ohne Abschluss eines Produktes von teranet

Anschlussplanung 399,00 €<sup>6</sup>

Hausanschlusserstellung<sup>5</sup> 1.999,00 €<sup>6</sup>

# Unsere Tarife & Optionen



## Internet + Telefon 300

Download-Geschwindigkeit	300 Mbit/s
Upload-Geschwindigkeit	150 Mbit/s
Internet-Flatrate inkl.	Ja
Festnetz-Flatrate inkl.	Ja
Laufzeit mind.	24 Monate

<b>Preis mtl.<sup>1</sup></b>	<b>19,90 €</b>
ab dem 4. Monat	49,90 €
<b>Internet 300 mtl.<sup>1</sup></b>	<b>19,90 €</b>
ab dem 4. Monat	44,90 €

## UNSERE EMPFEHLUNG: Internet + Telefon 600

Download-Geschwindigkeit	600 Mbit/s
Upload-Geschwindigkeit	300 Mbit/s
Internet-Flatrate inkl.	Ja
Festnetz-Flatrate inkl.	Ja
Laufzeit mind.	24 Monate

<b>Preis mtl.<sup>1</sup></b>	<b>19,90 €</b>
ab dem 4. Monat	59,90 €
<b>Internet 600 mtl.<sup>1</sup></b>	<b>19,90 €</b>
ab dem 4. Monat	54,90 €

## Internet + Telefon 1000

Download-Geschwindigkeit	1000 Mbit/s
Upload-Geschwindigkeit	500 Mbit/s
Internet-Flatrate inkl.	Ja
Festnetz-Flatrate inkl.	Ja
Mobilfunk-Flatrate inkl.	Ja
Laufzeit mind.	24 Monate

<b>Preis mtl.<sup>1</sup></b>	<b>19,90 €</b>
ab dem 4. Monat	74,90 €
<b>Internet 1000 mtl.<sup>1</sup></b>	<b>19,90 €</b>
ab dem 4. Monat	69,90 €

## Internet + Telefon 50

Download-Geschwindigkeit	50 Mbit/s
Upload-Geschwindigkeit	25 Mbit/s
Internet-Flatrate inkl.	Ja
Festnetz-Flatrate inkl.	Ja
Laufzeit mind.	24 Monate

<b>Preis mtl.<sup>1</sup></b>	<b>19,90 €</b>
ab dem 4. Monat	39,90 €

- Einmalige Einrichtungsgebühr 69,-
- Die Mindestvertragslaufzeit der Hauptverträge beträgt jeweils 24 Monate. Nach Ablauf der Mindestvertragslaufzeit kann der Vertrag mit einer Kündigungsfrist von einem Monat gekündigt werden.
- Laufzeit der Optionen mind. 3 Monate, danach monatlich kündbar.
- Alle Preise enthalten die aktuell gesetzlich gültige Mehrwertsteuer.
- **Nutzen Sie unseren Anbieterwechsellauftrag Sie zahlen niemals doppelt! Wir kündigen für Sie und übernehmen Ihre Rufnummer!**

## Fernsehen neu erleben mit waipu.tv

Fernsehen wie, wann und wo Sie wollen - mit waipu.tv. Ob auf dem Smartphone, Fernseher, Laptop oder Tablet: Dank blitzschneller Internet-Verbindung bietet waipu.tv für alle Geräte im gesamten Zuhause das perfekte TV-Vergnügen für die ganze Familie. Und das sogar auf mehreren Geräten gleichzeitig.

Weitere Informationen auf: [teranet.de/waiputv](http://teranet.de/waiputv)

## Buchbare Optionen

Uploaderhöhung mtl.	9,90 € <sup>2</sup>
Flatrate Auslandsgespräche mtl.	6,90 € <sup>2</sup>
Mobilfunk-Flatrate mtl.	8,90 € <sup>2</sup>

### Router Optionen

Standardrouter (Miethardware) mtl.	5,90 € <sup>3</sup>
Premiumrouter (Miethardware) mtl.	7,90 € <sup>3</sup>

### TV Optionen

waipu.tv Comfort mtl.	7,40 € <sup>2</sup>
waipu.tv Perfect Plus mtl.	14,90 € <sup>2</sup>

## Für die Beauftragung brauchen wir von Ihnen:

### 1. Auftrag Privatkunde

Online durch unsere Onlinebestellstrecke. Bitte geben Sie bei der Abfrage der Vermittlerkennung die **B0531** für die Gemeinde/den Bürgerverein an.

### 2. Auftrag „Glasfaser-Hausanschluss“

wenn Sie einen „Nur-Hausanschluss ohne Tarif“ wünschen. Ansonsten ist der Auftrag in der Onlinestrecke integriert

### 3. Anbieterwechsellauftrag

Nicht zwingend erforderlich, aber Empfehlung, damit keine doppelten Kosten beim Wechsel entstehen.

Grundsätzlich schließen wir den Vertrag direkt papierlos mit Ihnen ab.

In Ausnahmefällen und für Geschäftskunden ist aber auch ein Auftrag per „Papier“ möglich.

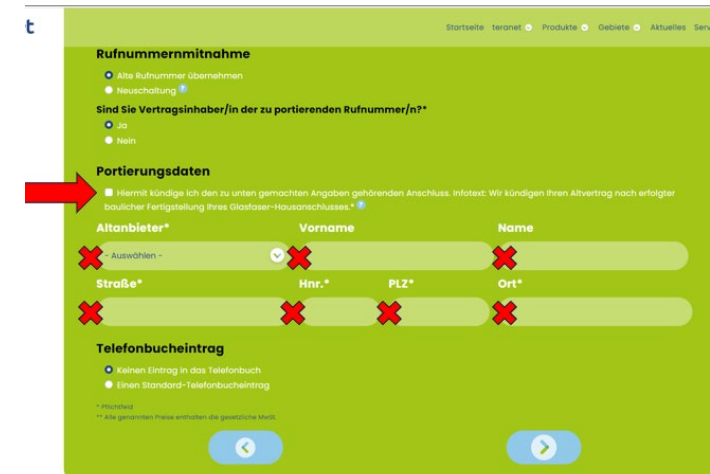
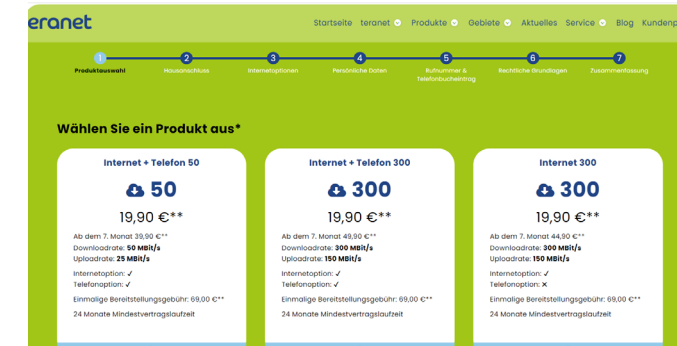
**Deadline**  
**24.04.2026!**  
**Jeder Auftrag**  
**zählt zur**  
**Erreichung der**  
**Quote von**  
**75%!**

# Wie buche ich meinen Vertrag

## Einfach und schnell auf teranet.de

- **Schritt1:** Gehen Sie auf **www.teranet.de** und machen Sie den Verfügbarkeitscheck
- **Schritt2:** Wählen Sie den gewünschten Tarif
- **Schritt3:** Wählen Sie die Option „**Mein Hausanschluss muss noch gebaut werden**“ und geben Sie die erforderlichen Daten wie Grundstückseigentümer und Anzahl der Wohneinheiten an.
- **Schritt4:** Geben Sie unter Vereinskennung **B0531** an und wählen Sie die alle gewünschten Optionen
- **Schritt5:** Füllen Sie alle erforderlichen Felder zu Ihrer Person sowie das SEPA LS-Mandat aus und geben Sie an, ob Sie eine Rufnummernmitnahme möchten
- **Schritt6:** Klicken Sie auf Verbindliche Auftragserteilung und Vertragszusammenfassung und schauen Sie sich die Einträge noch einmal genau an!
- **Schritt7:** Klicken Sie auf „Bestellung fortsetzen“. **FERTIG!**

**Wichtig! Sie bekommen nun per Mail eine Vertragszusammenfassung, die von Ihnen nochmals per Button bestätigt werden muss – erst dann ist der Vertrag abgeschlossen und fließt bei uns ein.**



**Nutzen Sie jetzt Ihre Chance auf einen  
Glasfaserausbau in Glandorf-Schwege  
und machen Sie mit!**

**Heute entscheiden wir gemeinsam, ob  
Schwege Glasfaser bekommt – oder nicht!**

**Jeder Auftrag zählt!**

**Deadline**  
**24.04.2026!**  
**Wir brauchen 204**  
**Verträge zur**  
**Erreichung der**  
**Quote von 75%!**