

Herzlich willkommen!



Dorfentwicklung

Dorfregion Glandorf

Einwohnerversammlung | 03.04.2019



BÜRO FÜR LANDSCHAFTSPLANUNG
DIPLOMINGENIEUR RICHARD GERTKEN

Freiraumplanung • Dorferneuerung • Bodenabbau
Landschaftspfleg, Begleitpläne • Grünordnungspläne



Begrüßung

Bürgermeisterin Dr. Magdalene Heuvelmann



BÜRO FÜR LANDSCHAFTSPLANUNG
DIPLOMINGENIEUR RICHARD GERTKEN
Freiraumplanung • Dorferneuerung • Bodenabbau
Landschaftspfleg, Begleitpläne • Grünordnungspläne

ZILE-Richtlinie: Chancen und Organisation von (Förder-)Projekten



Uwe-Heinz Bendig – Amt für regionale Landesentwicklung Weser-Ems



Niedersachsen. Klar.



Dorfentwicklungsplan Dorfregion Glandorf



Tim Strakeljahn – pro-t-in GmbH

Richard Gertken – Büro für Landschaftsplanung



BÜRO FÜR LANDSCHAFTSPLANUNG
DIPLOMINGENIEUR RICHARD GERTKEN

Freiraumplanung • Dorferneuerung • Bodenabbau
Landschaftspfleg, Begleitpläne • Grünordnungspläne

Planungs- und Partizipationsprozess





Einwohnerversammlung



Impulsworkshop



Örtliche Arbeitskreise



Arbeitskreis Dorfregion



Planungs- und Partizipationsprozess



Entwicklungs- und Umsetzungsstrategie

Leitbild: Glandorf bewegt



Entwicklungs- und Umsetzungsstrategie

Tohaube koamen: Gemeinschaftsleben und Treffpunkte

- Öffentliche Treffpunkte multifunktional gestalten
- Vereins- und Dorfgemeinschaftsräume bedarfsgerecht anpassen
- Sportinfrastrukturen erweitern und erhalten
- Kinder- und Jugendangebote stärken und entwickeln
- Informationsvermittlung intern und extern stärken
- Soziokulturelles Leben erhalten und gestalten

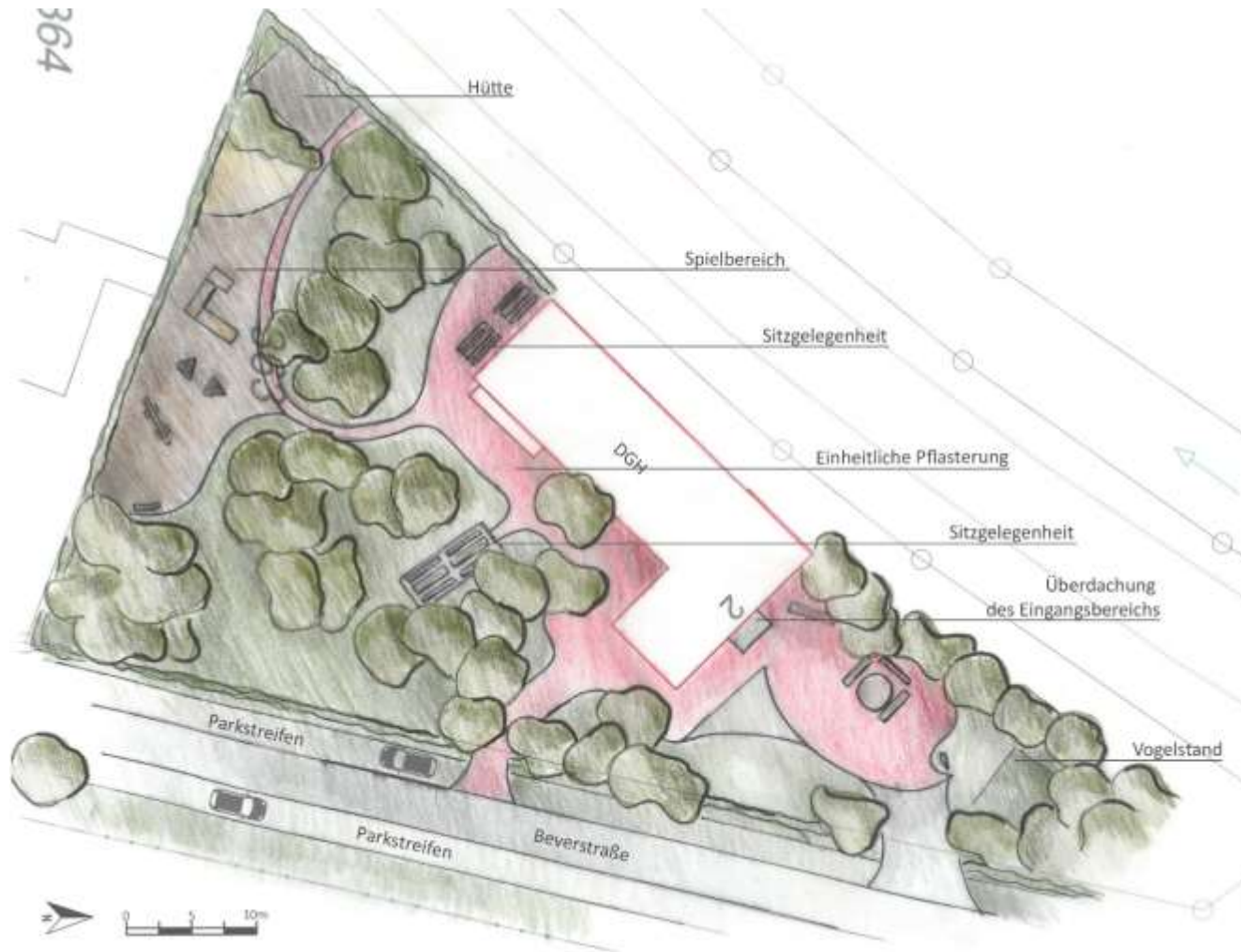
Umgestaltung des Thieplatzes – Glandorf



Sanierung Heimathaus – Averfehrden



Umfeldgestaltung des DGH – Sudendorf

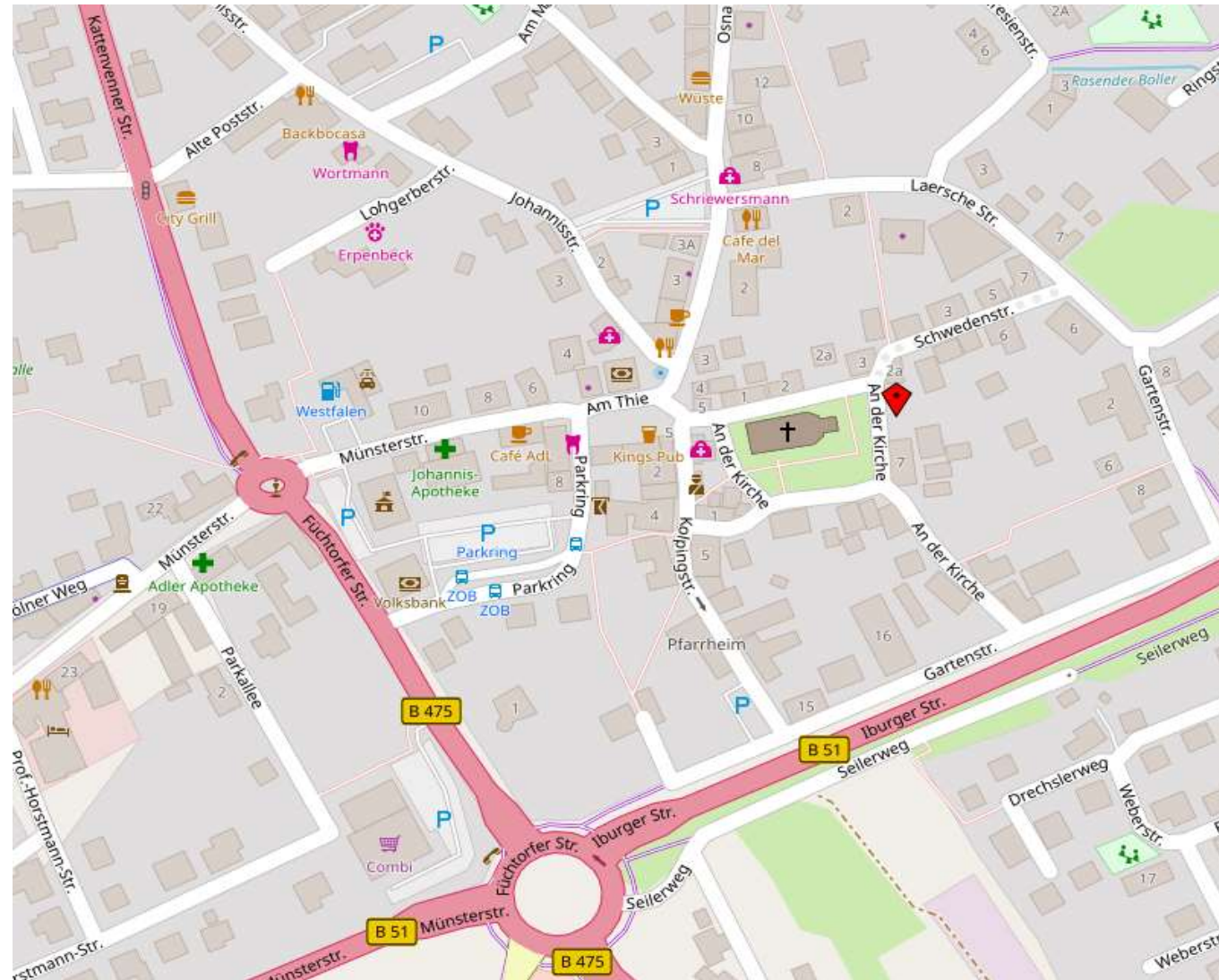


Entwicklungs- und Umsetzungsstrategie

Up'n Patt: Verkehrsinfrastruktur und Teilhabe

- Infrastrukturen für den ruhenden Verkehr bedarfsgerecht entwickeln
- Verkehrssicherheit und Teilhabe stärken
- Rahmenbedingungen für öffentliche Mobilität optimieren
- Wegeinfrastrukturen bedarfsgerecht und multifunktional anpassen
- E-Mobilität und Radinfrastruktur fördern

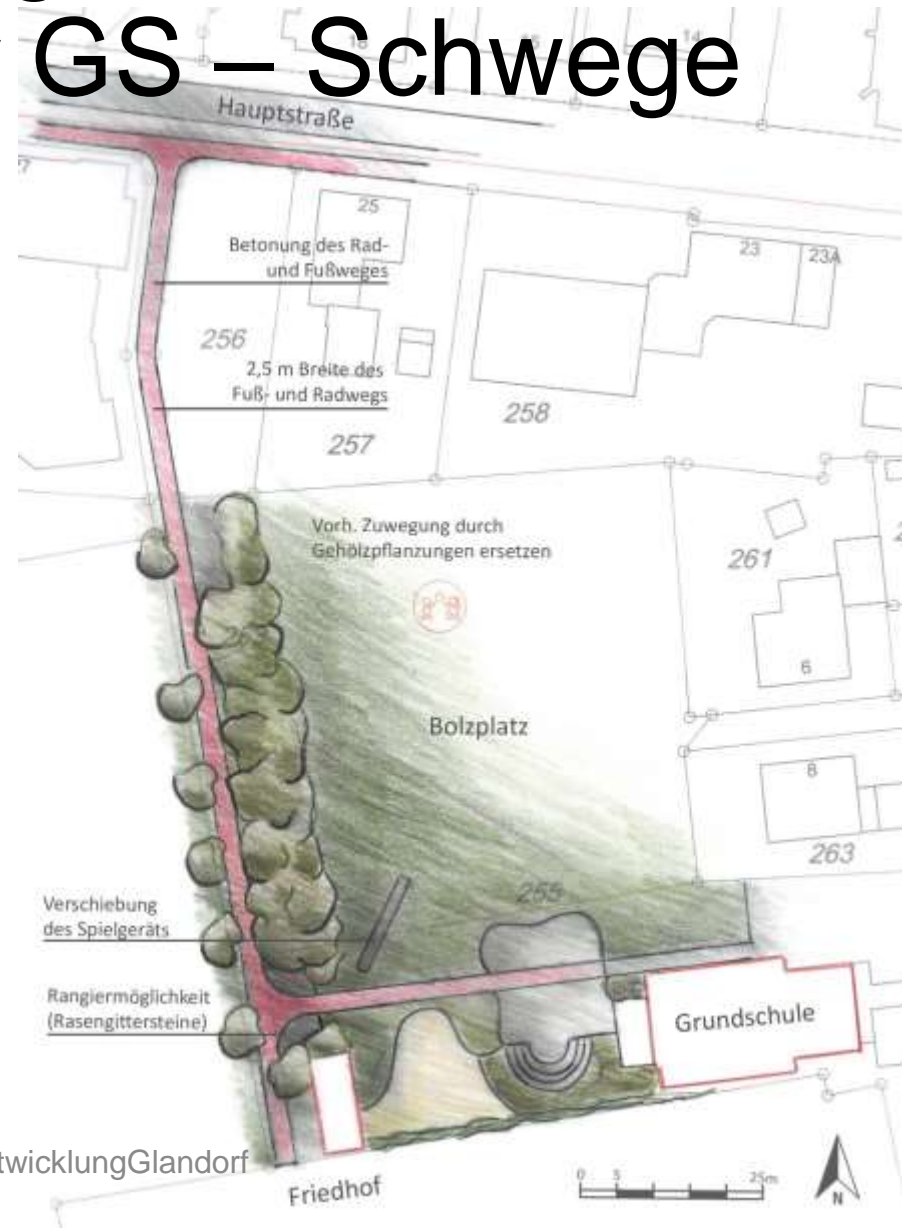
Handlungskonzept Städtebau, Verkehr und Freiraumplanung – Glandorf



Sichere Überquerung Laersche Straße - Schierloh



Umgestaltung des Weges von „Wolke“ zum Friedhof und zur GS – Schwege

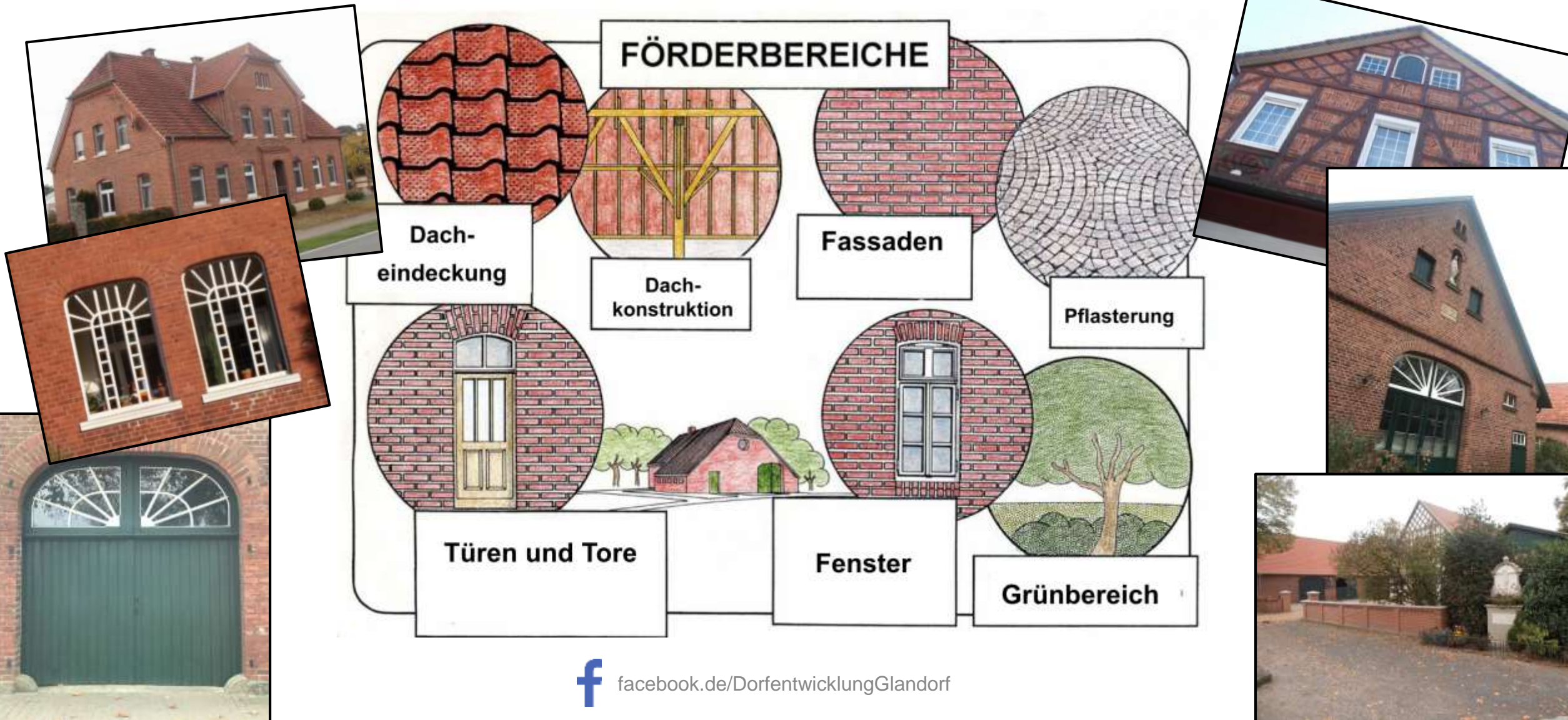


Entwicklungs- und Umsetzungsstrategie

To hus:
Wohnen, Arbeit und
Digitalisierung

- Rahmenbedingungen für eine bedarfs- und zielgruppengerechte wohnbauliche Entwicklung stärken und schaffen
- Digitale Infrastrukturen bedarfsgerecht entwickeln
- Ortstypisches Erscheinungsbild erhalten
- Energetische Sanierung fördern
- Ortstypische Wirtschaftsstrukturen stärken und erhalten
- Regionale Landwirtschaft und Direktvermarkter stärken

Baulich-gestalterischer Handlungsrahmen



Entwicklungs- und Umsetzungsstrategie

Munter bleiben: Gesundheit und Versorgung

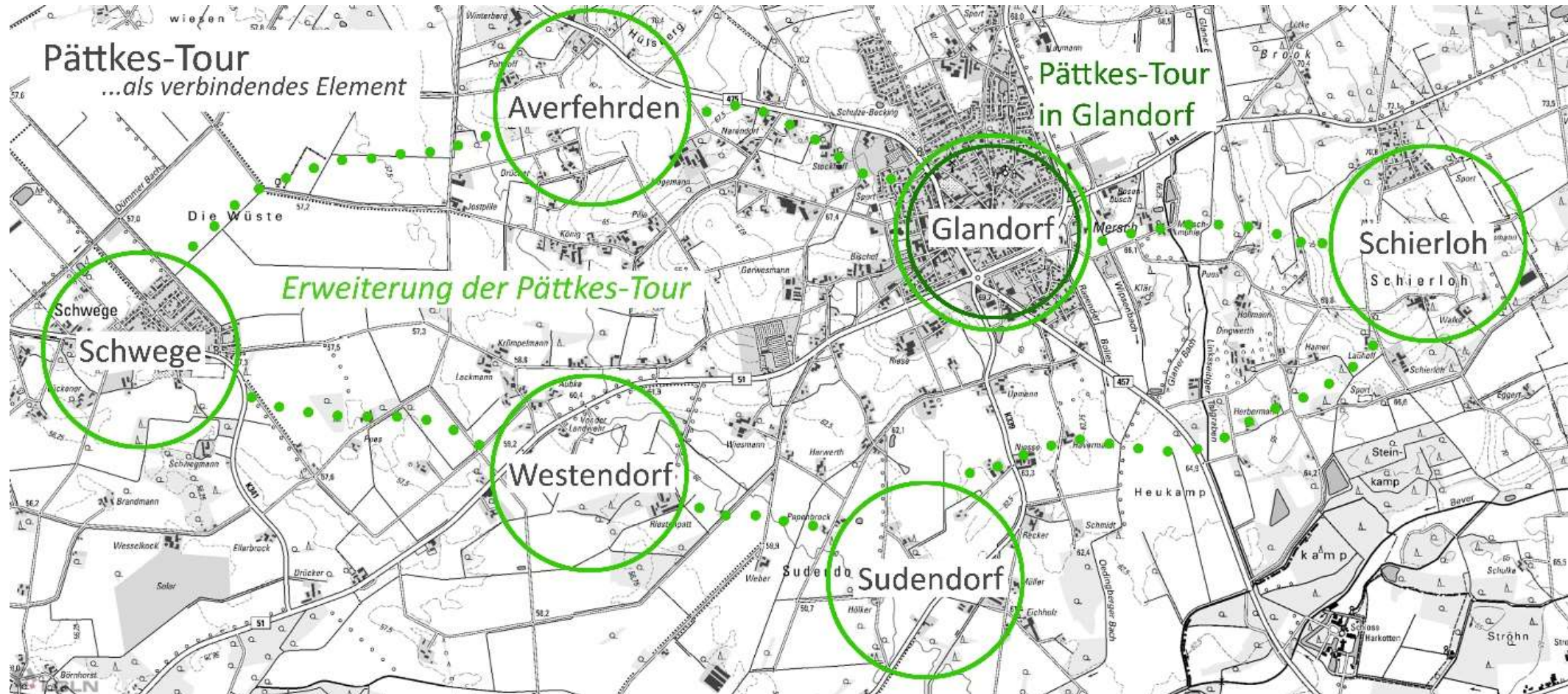
- Innovative Lösungen zur Nahversorgung etablieren
- Generationenübergreifende Versorgung sicherstellen
- Medizinische Notfallversorgung sichern
- Rahmenbedingungen für Betreuungs- und Bildungsangebote schaffen

Entwicklungs- und Umsetzungsstrategie

Utkieken: Naherholung und Tourismus

- Grünflächen innerorts und außerhalb erhalten und entwickeln
- Radwander- und Wanderwegeinfrastruktur optimieren
- Touristische Infrastrukturen an zentralen Punkten schaffen
- Umwelt und Natur schützen
- Kulturelles Erbe erhalten und aufwerten

Regionale Pättkestour – Dorfregion



Radwegverbindung Schierloh – Bad Laer



Baulich-gestalterischer Handlungsrahmen



Herzlich willkommen!



Bürgerversammlung Dorfentwicklung Glandorf

Gaststätte Herbermann
03.04.2019



BÜRO FÜR LANDSCHAFTSPLANUNG
DIPLOMINGENIEUR RICHARD GERTKEN

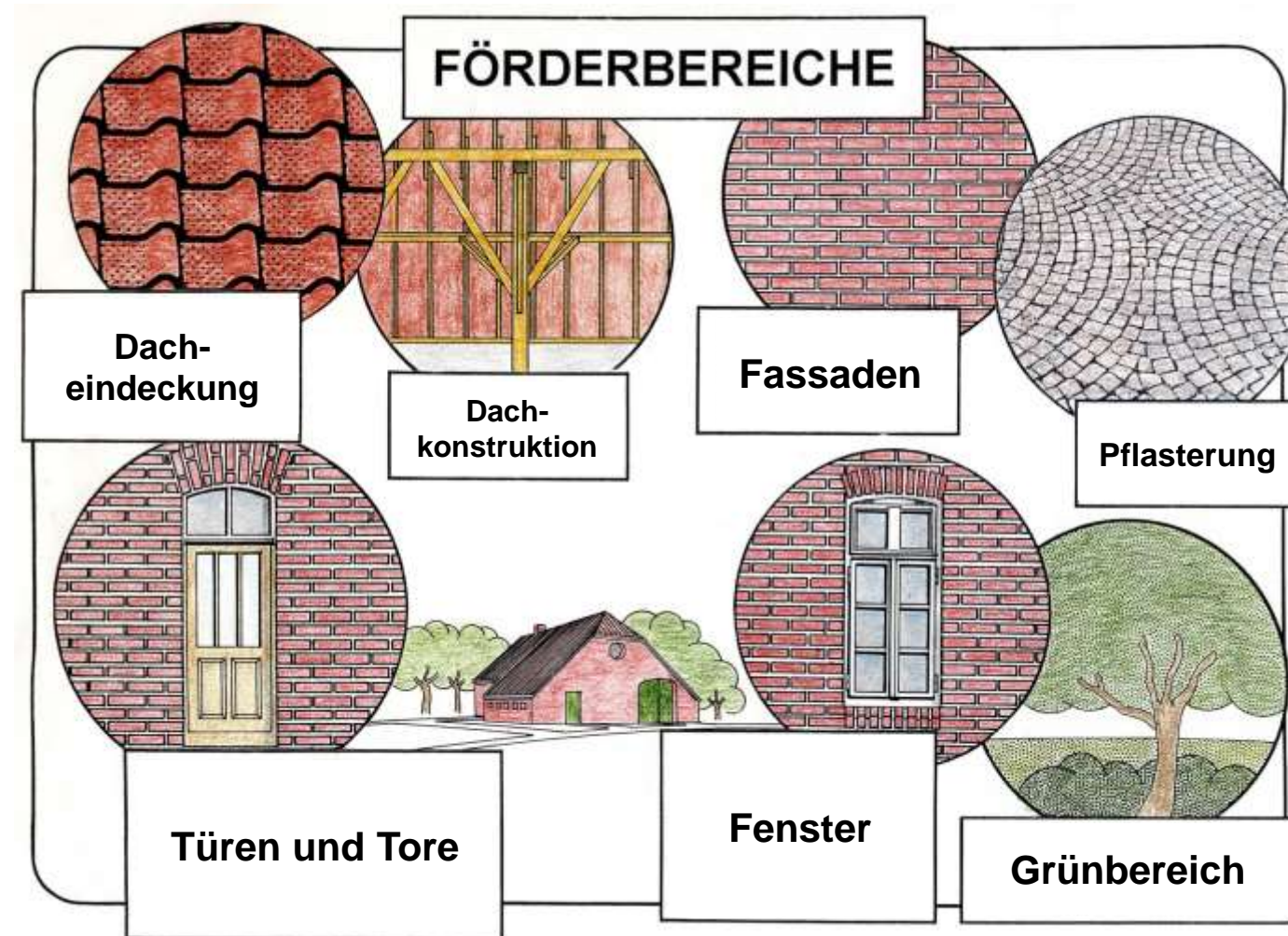
Freiraumplanung • Dorferneuerung • Bodenabbau
Landschaftspfleg. Begleitpläne • Grünordnungspläne



facebook.de/DorfentwicklungGlandorf



Baulich gestalterischer Handlungsrahmen für die



Gebäudeformen



- ein- oder zweigeschossige Gebäude
- große ununterbrochene Dachflächen
- langgestreckte Baukörper bei Hallenhäusern
- Verhältnis Wand zu Dachfläche bei landw. Gebäuden ca. 1 : 2
- Anbauten in der Regel untergeordnet



Zur Heide Höfeweg
facebook.de/DorfentwicklungGlandorf



Johannisstraße

Dächer

- Sattel-, Walm-, Krüppelwalm- und Mansarddach
- Kurze Dachüberstände
- Holzwindfedern oder Ortgangziegel über Stirnbrett bzw. Putzgesimse als Dachabschluss an den Giebelseiten



Münsterstraße



Kattenvenner Straße

Dächer

- Dacheindeckung i.d.R. mit naturroten Tondachziegeln
- Eindeckung selten mit anthraziten Tondachziegeln
- Dachflächenfenster, Solar- und Photovoltaikanlagen können untergeordnet berücksichtigt werden, sind aber harmonisch in die Dachfläche einzubauen



Grottweg

Dächer

- In der Regel keine Dachaufbauten, wenn dann nur einen untergeordneten Anteil der Dachfläche einnehmend
- Schlepp- oder Giebelgauben oder gemauerte Dachausbauten
- Dachgauben nur über dem Wohnteil bei landw. Gebäuden
- Zwerchgiebel max. ein Drittel der Dachlänge bei Wohngebäuden



Havermanns Weg



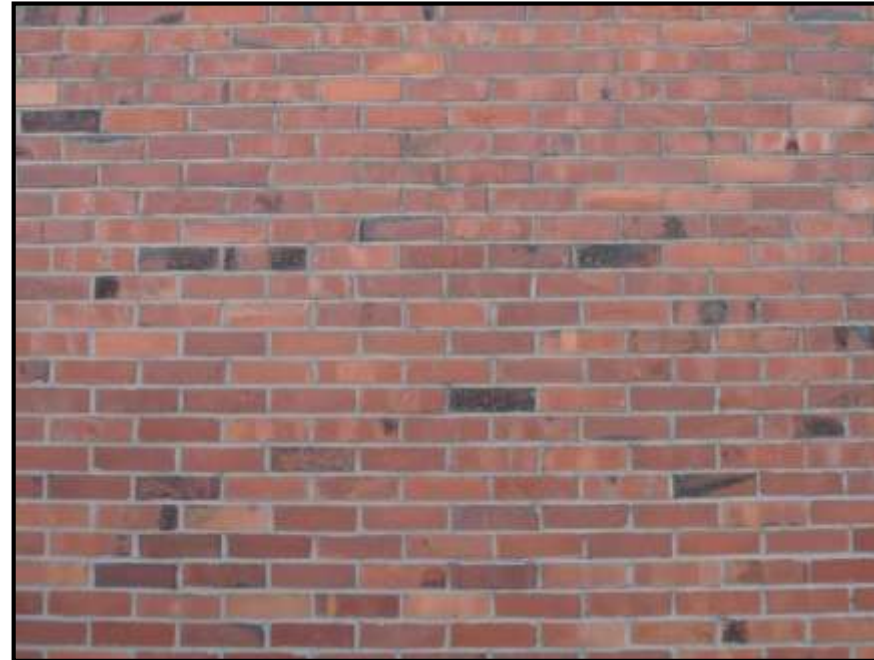
Johannisstraße



facebook.de/DorfentwicklungGlandorf

Mauerwerk

- rotbuntes, gebranntes Klinkermauerwerk mit heller Fuge (selten rote Verfugung) z.T. mit Ziegelornamenten
- Fachwerk aus Eiche; dunkle Balken, Felder ausgemauert oder verputzt
- Putzfassaden mit Zierelementen
- selten Bruchsteinmauerwerk



An der Kirche

Fenster

- Fenster in den Gebäuden nach Möglichkeit symmetrisch / gleichmäßig angeordnet



Münsterstraße



Osnabrücker Straße

Fenster

- Stehende Fensterformate in Wohngebäuden mit senkrechter und horizontaler Unterteilung
- teilweise Zierputzgesimse oder Sandsteinfensterbänke



Johannisstraße



Johannisstraße

Fenster

- rechteckige Fenster oder Fenster mit Bögen in Stallgebäuden mit Unterteilungen (Farbe weiß)



Freienhagener Straße



Johannisstraße

Türen und Tore

- Hölzerne Hauseingangstüren
- Haustüren ein-/zweiflügelig
(Farbe der Türen: z.B. grün oder weiß; ein- oder zweifarbig)



Münsterstraße



An der Kirche



Kolpingstraße

Türen und Tore



- Hölzerne Dielentore mit braunem oder grünem Anstrich, teilweise mit weiß abgesetzten Lichtausschnitten
- Dielentore größtenteils mit Korbbogen, z.T. aus Sandstein
- Hölzerne Stalltore mit braunem oder grünem Anstrich, teilweise mit Sandsteingewände



Münsterstraße

Hofraumeinfassung



Freienhagener Straße

- Klinkermauern mit Pfeilern und Abdeckung aus Sandstein oder Beton
- Geschnittene oder freiwachsende Hecke (dorftypische Bepflanzung)



Wacholderweg

DE Gr. Berßen, LK Emsland



Dachsanierung beim ortstypischen Wohngebäude

DE Icker, LK Osnabrück



Umnutzung und Fassadensanierung des Wirtschaftsteils

DE Bohmte, LK Osnabrück



Umnutzung eines
ehem. Schweinestalls



DE Uelsen, LK Grsft. Bentheim



Sanierung, Umnutzung und Neugestaltung
einer kleinen Hofstelle

DE Haltern, LK Osnabrück



Fassadensanierung beim Wohnteil

facebook.de/DorferneuerungGlandorf

DE Liener, Auen-Holth., LK Cloppenburg



Umnutzung und Komplettsanierung
einer ehemaligen Gefrieranlage

DE Liener, Auen-Holth., LK Cloppenburg



Sanierung und Umnutzung eines ehemaligen
Landarbeiterhaus zum Ferienhaus

DE Gr. Berßen, LK Emsland



Dachsanieierung und Neuverklinkerung einer
Wagenremise in der Ortsmitte

DE Bunnen, LK Cloppenburg



Sanierung und
Umnutzung eines
Schweinebaus
zum Nebengebäude



DE Gr. Berßen, LK Emsland



Komplettsanierung eines
Wirtschaftsgebäudes

[facebook.de/DorfentwicklungGlandorf](https://www.facebook.com/DorfentwicklungGlandorf)

DE Wesuwe, LK Emsland



Sanierung eines Wirtschaftsgiebels

DE Lindern, LK Cloppenburg



Neuerrichtung Dorfgemeinschaftshaus und Sanierung
Dorfplatz Osterlindern

DE Liener, Auen-Holth., LK Cloppenburg



1924



1960



1980



2006





Gemeinde Glandorf

Herr Scheckelhoff 05426. 9499 -18

scheckelhoff@glandorf.de

ArL Weser-Ems, GS Osnabrück

Herr Klein 0541. 503 - 473

christian.klein@arl-we.niedersachsen.de

Büro für Landschaftsplanung, Werlte

Herr Gertken 05951. 9510 -13

r.gertken@bfl-werlte.de



**Vielen Dank für
Ihre Aufmerksamkeit**

Dorfentwicklung Dorfregion Glandorf

**Vielen Dank für Ihr Interesse
und Ihre Aufmerksamkeit!**



facebook.com/[DorfentwicklungGlandorf](https://www.facebook.com/DorfentwicklungGlandorf)



Mail an dorfentwicklung@pro-t-in.de



Anrufen unter [0591.96 49 43-17](tel:0591.96.49.43-17)



WhatsApp-Nachricht an [0151.55 60 60 58](https://wa.me/0151.55.60.60.58)

