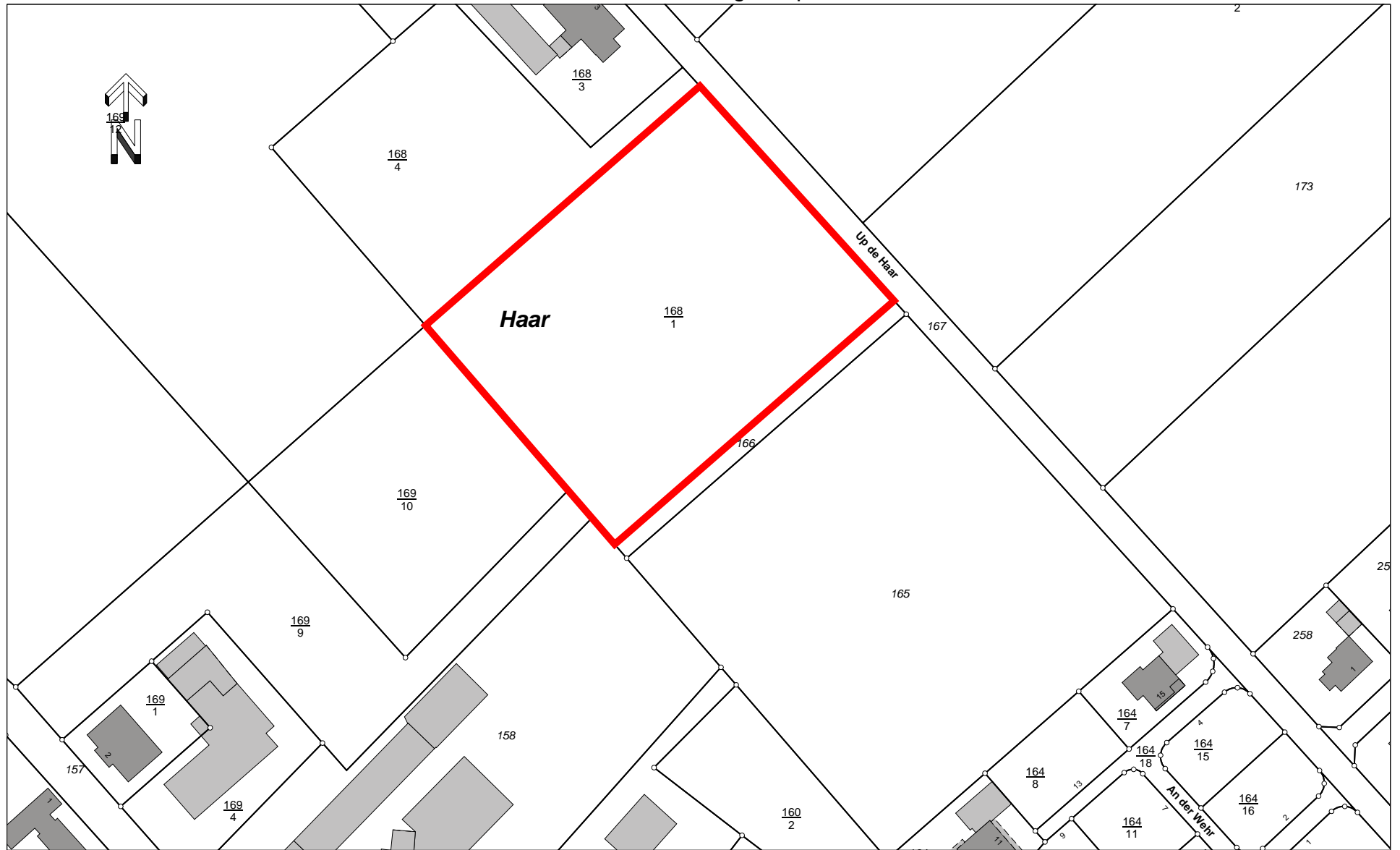


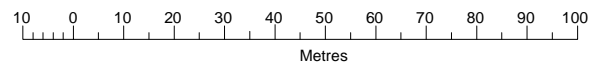
Gemeinde Glandorf - Schwege - Up de Haar



Nur für den inneren Dienstgebrauch



Gemeinde Glandorf
Die Bürgermeisterin
Münsterstr. 11
49219 Glandorf



Sachbearbeiter:	
Unterschrift:	
Zeichnung Nr.:	
Datum: 16.05.19	Maßstab: 1:1500